

服装健保だより

服装健康保険組合

2025 **11** No.246

📄 最新の情報はホームページをご覧ください



補助金を利用して インフルエンザを予防しよう

今年は例年より早い時期から、インフルエンザが流行しています。ワクチン接種は、インフルエンザを予防するだけでなく、感染した場合に重症化を防ぐことが期待できます。当健保組合では、今年度から補助の範囲を拡大し、支払った額が1,000円未満の場合でも補助の対象といたします。ぜひ積極的にご利用ください。



- **対象者** 被保険者および被扶養者で接種日に資格を有する方
- **補助金額** 接種費用のうち一人当たり1,000円を上限として補助します。
支払った額が1,000円に満たない場合は、実費分のみのお支払いとなります。
※1回分の接種料金が1,000円未満の場合で、2回目の接種がある場合は2回分まとめて申請してください。
- **申請方法** 「インフルエンザ予防接種補助金交付申請書」および「インフルエンザ予防接種実施連名簿」に予防接種にかかった費用の領収書(写)を添付し、事業所ごとに一括で申請してください。

| 領収書 | | | | | | | | | |
|----------------|-------|-----------|-------|----------|-----|---|--------|--|--|
| ① 患者No | | 氏名 | | 〇〇 〇〇 様 | | ③ 令和×年×月×日 | | | |
| 保 険 内 | 初・再診療 | 医学管理 | 在宅医療 | 検査 | 画像 | 投薬 | | | |
| | 0点 | 0点 | 0点 | 0点 | 0点 | 0点 | | | |
| | 注射料 | リハビリテーション | 専門療法 | 処置料 | 手術料 | 麻酔料 | | | |
| | 0点 | 0点 | 0点 | 0点 | 0点 | 0点 | | | |
| | 放射線治療 | その他 | 診療総点検 | | | | ①診療負担金 | | |
| 0点 | 0点 | 0点 | | | | 0円 | | | |
| 保 険 外 | 文書料 | 保険外負担 | 自費その他 | 予防接種 | 消費税 | ②自費合計 | | | |
| | 0円 | 0円 | 0円 | 3,500円 | 0円 | 3,500円 | | | |
| ③前回未収金 | | ※今回請求額 | | 領収書合計 | | | | | |
| 0円 | | 3,500円 | | ⑥ 3,500円 | | | | | |
| ※①+②+③ | | | | | | | | | |
| 上記の通り領収いたしました。 | | | | | | ④ 〇〇市〇〇町×××× △△△クリニック ☎XXX-XXX-XXXX | | | |
| | | | | | | ⑤ 領収印 (印) | | | |

| 領 収 書 | |
|--------------------------------------|-----------|
| ① 服装 太郎 様 | ③ 〇〇年〇月〇日 |
| ⑥ ￥ 2,500 | |
| ② 但 インフルエンザ予防接種代として 上記正に領収いたしました | |
| ④ 東京都〇〇区〇〇町1-1-1 TEL 03-1234-5678 | |
| けんぽ 医院 領収済 院長 健保 花子 けんぽ医院 | |

見本



「領収書」は以下記載事項が確認できるものに限りです

- ① 接種者の個人名(フルネーム)
- ② 受診内容(「インフルエンザ予防接種代として」など) インフルエンザ予防接種代であることの記載があるもの
※ 領収書に記載がない場合は、領収明細や接種済証の写しを
あわせてご提出ください。
- ③ 接種年月日
- ④ 医療機関名、住所、連絡先
- ⑤ 医療機関領収印
- ⑥ 支払金額

【注意】診療明細書、接種済証のみでの提出は補助対象外となります。

- **支払方法** 申請書に記載の事業所指定(事業所名義)の銀行口座へお振り込みいたします。
なお、個人名義の口座にはお振り込みできませんので、あらかじめご了承ください。
- **締 切 日** 令和8年1月30日(金) 必着

東京ディズニーリゾート®・コーポレートプログラム利用券

東京ディズニーランド®/東京ディズニーシー®の
パークチケットの購入やディズニーホテル宿泊に
ご利用いただける利用券です。

利用券に記載されている利用(補助)金額分が、パークチケット価格や
ディズニーホテル宿泊費から差し引かれる形でご利用できます。

| | | |
|--|-------------------------|------------------------|
| PH 2020年度東京ディズニーリゾート・ コーポレートプログラム利用券 | | 000000000000 |
| 利用(補助)金額 | 利用期間(本券は下記期間内のみ有効です) | サンプル |
| 0,000 | 0000年00月00日~0000年00月00日 | キヤード 二重コード QRコード |
| ※有償・無償問わず、本券を第三者へ譲渡(インターネットオークション等を含む)することはできません。 これに違反した場合、利用券は無効となります。 ※ご利用の際に、本人確認事項の提示を求められる場合があります。 | | |
| 発行団体 | 団体番号 1000 | 0000000000000000 |
| パークチケット購入の際は、中票をご確認ください | | |

コーポレートプログラム利用券

利用について

パークチケット購入時の利用

パークチケット1枚につき、利用券1枚のみご利用いただけます。

※パークチケットの販売価格が、利用券記載の利用補助金額以下となる場合には
ご利用いただけません。

ディズニーホテル宿泊時の利用

宿泊者1名につき、利用券1枚の
ご利用が可能です。



「コーポレートプログラム利用者用サイト」
詳細はこちらでご確認ください



補助金額

1,000 円

1会員

2 枚

東京ディズニーリゾート・コーポレートプログラム利用券を交付します！

申込方法

当健保組合のホームページより、「利用券申込書」に必要事項をご記入のうえ、各事業
所の担当者を通じて当健保組合までご提出ください。

利用対象者

被保険者および被扶養者

※利用券の利用方法等は、上記「コーポレートプログラム利用者用サイト」で確認できます。

※利用券には、利用できる利用期間があります。必ず、利用期間内にご利用ください。

※有償・無償問わず、本券を第三者へ譲渡(インターネットオークション等を含む)することはできません。

これに違反した場合、利用券は無効となります。

利用券の申込書についてのお問い合わせは、当健保組合 施設係までご連絡ください。

施設係 ☎ 03-3946-8561

※写真・イラストはイメージです。©Disney

お問い合わせはこちら

<https://www.tokyodisneyresort.jp/info.html>



ご注意ください!

2025年12月2日から 現在お持ちの健康保険証は 使用できません



現在お持ちの健康保険証が使用できるのは、
経過措置期限の**2025年12月1日まで**となります。
マイナンバーカードの申請・マイナ保険証の利用登録を
お願いします。

健康保険証廃止のスケジュール

2024年12月2日

2025年12月1日

マイナンバーカード
あり

マイナ保険証登録済

今までどおりマイナ保険証で、いつでもどこでも受診できます!

※カードリーダーの不具合などで本人確認が行えない場合がありますので、
あわせて「資格情報のお知らせ」もご携帯ください。

マイナンバーカード
なし

マイナンバーカードの申請を
お願いします!

健康保険証利用不可

資格確認書を利用

マイナンバーカード
あり

マイナ保険証未登録

マイナ保険証利用登録を
お願いします!

健康保険証利用不可

資格確認書を利用

マイナンバーカードの 健康保険証利用登録がまだの方

以下の方法で登録を!

- 医療機関・薬局の受付（カードリーダー）で登録
- ご自身の「マイナポータル」にアクセスして登録
- コンビニ（セブン銀行ATM）で登録



利用登録方法の
詳細はこちら



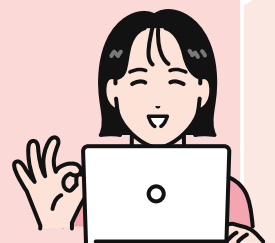
マイナンバーカードを お持ちでない方

以下の方法でお住まいの市区町村へ申請を!

- オンライン申請（パソコン、スマホから）
- 郵送で申請
- 街中の証明写真機で申請



申請方法の
詳細はこちら



教えて!

マイナ保険証 Q&A



健康保険証の廃止とマイナ保険証への移行が目前に迫っています。それに伴い、皆さまが不安に思っていることやわからないことについて、ご質問にお答えします。



Q1

健康保険証が廃止されたら、
今使用している健康保険証は返却するのですか？

A

健康保険証の回収は行いませんので、経過措置期間終了後は返却の必要はありません。ハサミやシュレッダーを使用して細かく切って、ご自身でご処分ください。



Q2

健康保険証廃止後は、
健康保険の記号・番号をどこで確認できますか？

A

健康保険の記号・番号は、「資格情報のお知らせ」「資格確認書」またはマイナ保険証を利用登録している方はスマートフォンアプリ「マイナポータル」で確認が可能です。



「マイナポータル」を活用しましょう

「マイナポータル」にログインすると、「健康保険証」のメニューから記号・番号を含む資格情報を確認できます。「端末に保存」で資格情報のPDFをスマートフォンにダウンロードしておくと便利です。



Q3

マイナ保険証を利用登録していれば、
健康保険証や資格確認書がなくても医療機関等を受診できますか？

A

原則、マイナ保険証があれば、医療機関等は受診できます。ただし、カードリーダー（医療機関・薬局の受付）の不具合等により、マイナ保険証が利用できない場合は、マイナンバーカードと「資格情報のお知らせ」を提示することで受診が可能です。



Q4

マイナ保険証を利用登録していますが、
資格確認書を発行してもらうことは可能ですか？

A

マイナ保険証を持っている方には交付できませんので、ご了承ください。



最高の思い出をもっとおトクに!

みんなで

ウィンタースポーツを 楽しもう

この冬は、家族とスキー場に出かけませんか?
雄大な雪山でウィンタースポーツを一緒に楽しむ時間は、
絆をさらに深める特別な体験になります。

さらに、組合員の皆さまは組合員特別料金で一般料金よりもおトクに利用可能です。
大切な人と一緒に心ゆくまでウィンタースポーツを楽しみましょう。

スキー場一覧

リフト1日券料金



舞子スノーリゾート

契約期間 令和7年12月20日(土)～令和8年3月29日(日)

■料金

| 区分 | 一般料金 | 利用者負担額 |
|-----|----------|---------------|
| 大人 | 7,000円 → | 4,300円 |
| 中高生 | 6,000円 → | 3,300円 |
| 小学生 | 3,500円 → | 1,700円 |



湯沢中里スノーリゾート

契約期間 令和7年12月20日(土)～令和8年3月29日(日)

■料金

| 区分 | 一般料金 | 利用者負担額 |
|-----|----------|---------------|
| 大人 | 6,400円 → | 4,000円 |
| 中高生 | 5,200円 → | 3,200円 |
| 小学生 | 3,200円 → | 1,500円 |

利用対象者

被保険者および被扶養者

申し込み・利用方法

当健保組合・施設係へ「スキー場利用補助券申込書」をFAX(03-3946-8037)または郵送でお送りください。ご利用者1名につき1枚の利用券を発行します。利用券を施設にご提出のうえ、利用者負担額をお支払いください。





プリンススノーリゾートスキー場のご紹介

関東甲信越を中心にスキー場を運営する、プリンススノーリゾート。
8つのスキー場をお得な価格でご利用いただけます！



苗場スキー場

契約期間 令和7年12月13日(土)～令和8年3月31日(火)

■ 料金

| 区分 | 一般料金 | 利用者負担額 |
|-----------|--------|-----------------|
| 大人(中学生以上) | 7,800円 | ➡ 6,300円 |



かぐらスキー場

契約期間 令和7年12月1日(月)～令和8年3月31日(火)

■ 料金

| 区分 | 一般料金 | 利用者負担額 |
|-----------|--------|-----------------|
| 大人(中学生以上) | 7,500円 | ➡ 6,000円 |



六日町 八海山スキー場

契約期間 令和7年12月20日(土)～令和8年3月29日(日)

■ 料金

| 区分 | 一般料金 | 利用者負担額 |
|-----------|--------|-----------------|
| 大人(中学生以上) | 6,000円 | ➡ 4,500円 |



軽井沢プリンスホテルスキー場

契約期間 令和7年12月1日(月)～令和8年3月31日(火)

■ 料金

| 区分 | 一般料金 | 利用者負担額 |
|-----------|---------|-----------------|
| 大人(中学生以上) | 11,000円 | ➡ 9,500円 |



志賀高原焼額山スキー場

契約期間 令和7年12月6日(土)～令和8年3月31日(火)

■ 料金

| 区分 | 一般料金 | 利用者負担額 |
|------------|--------|-----------------|
| 大人 | 8,000円 | ➡ 6,500円 |
| 中高生 | 6,200円 | ➡ 4,700円 |
| シニア(60歳以上) | 6,400円 | ➡ 4,900円 |



妙高杉ノ原スキー場

契約期間 令和7年12月13日(土)～令和8年3月29日(日)

■ 料金

| 区分 | 一般料金 | 利用者負担額 |
|--------------------|--------|-----------------|
| 大人 | 8,000円 | ➡ 6,000円 |
| 中高生・シニア (55歳以上) | 7,400円 | ➡ 5,700円 |



雫石スキー場

契約期間 令和7年12月20日(土)～令和8年3月22日(日)

■ 料金

| 区分 | 一般料金 | 利用者負担額 |
|--------------------|--------|-----------------|
| 大人(高校生以上) | 6,700円 | ➡ 5,200円 |
| 中学生・シニア (60歳以上) | 6,100円 | ➡ 4,600円 |



富良野スキー場

契約期間 令和7年12月1日(月)～令和8年3月31日(火)

■ 料金

| 区分 | 一般料金 | 利用者負担額 |
|------------|--------|-----------------|
| 大人(中学生以上) | 8,000円 | ➡ 6,500円 |
| シニア(60歳以上) | 7,500円 | ➡ 6,000円 |

万座温泉スキー場は、縮小営業のため補助の対象外となります。



アパホテル

全国 250 以上のアパホテルが運営する施設を**特別価格：通常価格から 3%割引**でご利用いただけます。

※アパ直参画ホテルは対象外です。

※割引額の 1 円単位は切捨てとなります。

利用方法

当健保組合ホームページより法人会員ログインページにアクセスし、法人IDと予約用パスワードでログインしてご利用ください。

※法人IDと予約用パスワードは、当健保組合ホームページにてご確認ください。

※ログイン後、個人のアパホテル会員番号の入力が必要となります。初めて利用する方はアパホテル公式サイトまたはアパアプリで会員登録をしてからご利用ください。



ホテルオークラ東京ベイ

東京ディズニーリゾート® オフィシャルホテルを**特別価格**でご利用いただけます。パークへの無料シャトルバスをご利用いただけるほか、ホテル内ショップ「ディズニーファンタジー」にて、パークで販売しているディズニーグッズをご購入いただけます。

利用方法

当健保組合ホームページにてご確認ください。



各ホテルの詳細・利用方法などについては、当健保組合ホームページをご確認ください

当健保組合ホームページ <https://www.fukusou-kenpo.or.jp>

トップページ > 保健事業 > 契約保養所 > アパホテル ・ ホテルオークラ東京ベイ

FUJIYAMA net クラブ

富士急グループ等の
遊園地・施設を**優待価格**で
お得にご利用いただけるサービスです

富士急ハイランド

さがみ湖 MORI MORI

遊園地ぐりんぱ

ハイランドリゾートホテル&スパ

河口湖遊覧船「天晴」

PICA Fujiyama

！！内容・料金・その他掲載施設はFUJIYAMA netクラブHPをチェック！！

詳細 & 購入はこちらから

FUJIYAMA netクラブでは主な富士急グループ施設のチケットが**<優待価格>**でご購入いただけます。詳細は右記よりFUJIYAMA netクラブHPをご覧ください。

※FUJIYAMA netクラブHPアクセス時にはID・パスワードが必要です。ID・パスワードは健保組合のHPをご確認ください。



FUJIYAMA net クラブ



大人も
子どもも

あの人気キャラクターたちに会いに行こう！



© 2025 SANRIO CO., LTD. APPROVAL No.P1710012

注意事項

- e パスポートは、来場日を指定して購入するパスポートです。
- デイパスポート、アフタヌーンパスポートどちらにもご利用いただけます。
- 来場日・年齢によって価格が異なります。また、営業日・営業時間・休館日などにもご注意ください。詳しくは、サンリオピューロランド公式ホームページにてご確認ください。

サンリオピューロランドって？

サンリオピューロランドは、ハローキティをはじめとする、たくさんのサンリオキャラクターに会える屋内型テーマパークです。アトラクションやショー・パレードはもちろん、キャラクターグリーティングなどでキャラクターとふれあうことができます。

利用対象者 被保険者および被扶養者

利用者負担額

公式eパスポートを特別価格で購入可能！
ご来場当日価格から **各200円引き**

利用方法

専用サイトにログインしご利用ください。
ご利用に必要な専用IDについては、当健保組合のホームページに掲載していますので、ご確認ください。

サンリオピューロランドの
福利厚生サイト(専用サイト)は
こちら



ムーミンバレーパークって？

ムーミンバレーパークは、トーベ・ヤンソン原作のムーミンの物語を体感できるテーマパークです。パーク内では、ムーミン家の暮らすムーミン屋敷など、物語の中で登場する場所が忠実に再現されています。ほかにも、ショーやグリーティング、複数のアトラクションなどで、物語の追体験ができます。

利用対象者 被保険者および被扶養者

利用者負担額

ムーミンバレーパーク福利厚生サービス Moi Clubにて
各種チケットを特別価格で購入可能！

おとな 4,300円 → **3,700円**

こども 1,300円 → **1,000円**

※こども料金は、4歳から高校生までになります。3歳以下は無料です。
※注意事項などの詳細は、専用販売ページをご確認ください。

利用方法

STEP 1



専用販売ページへ
アクセス

STEP 2



「チケット購入に進む」
を押して日付を選ぶ

STEP 3



購入者情報を入力後
クーポンコードを入力

購入後

登録した
メールアドレスに
デジタルチケットが
届きます



スマホでスムーズに入園

当日、パークのエンタランススタッフに
デジタルチケットをご提示ください

※クーポンコードにつきましては、当健保組合ホームページをご確認ください。

各施設の専用ID・クーポンコードについては、当健保組合ホームページをご確認ください。

当健保組合ホームページ <https://www.fukusou-kenpo.or.jp>

トップページ > 保健事業 > レクリエーション施設 > サンリオピューロランド・ムーミンバレーパーク





..... 特別な休息を.....

契約保養所を利用しましょう



日常を離れ、非日常の空間で心ゆくまでリラックスしませんか？ 当健保組合では、契約保養所をご利用いただいた際、年間最大6泊まで利用料の補助を行っています。頑張った自分へのご褒美に、家族と一緒に日頃の疲れを癒しましょう。

契約保養所

補助金額と申込・利用方法

- 補助金額 1人1泊2,000円(最大6泊まで)
- 申込・利用方法 服装健保組合の加入者である旨を告げ、各施設に直接ご予約ください。ご予約後、当健保組合へ「契約保養所補助金申請書」をご提出いただき、発行された利用連絡票を持参してご利用ください(組合補助額を差し引いた金額を現地で精算)。
※予約後の変更・キャンセル(期日よりキャンセル料が発生)等は予約先にご連絡ください。
- 注意事項
 - ・組合補助は当健保組合に加入している被保険者と被扶養者が対象となります。
ただし、被扶養者につきましては、被保険者と一緒に宿泊の場合のみ、補助金をご利用いただけます。
 - ・本人確認を行う場合がございますので、必ず身分証(顔写真あり)をご持参ください。
 - ・利用連絡票は普通郵便にて発送いたしますので、ご到着に7日程お時間をいただきます。お日にちに余裕をもってお申し込みください。

| 補助対象期間 | | | ※予算額に達し次第終了となりますので、ご了承ください。 |
|--------|----|----|--|
| 年間 | 夏期 | 冬期 | |
| ○ | ○ | ○ | ① プリンズホテルズ&リゾーツ ●予約方法 プリンズホテル予約センターに直接ご予約ください。 予約センター ☎0120-33-8686 携帯電話からは ☎03-6741-9155 |
| ○ | ○ | ○ | ② さくら総合レジャー協定施設 ●予約方法 さくら総合レジャー予約センターに直接ご予約ください。 予約センター ☎03-3434-0333 |
| ○ | ○ | ○ | ③ リゾートトラスト各施設 ●予約方法 リゾートトラスト法人用インターネット予約システムにアクセスし、当健保組合のIDとパスワードでログインしてご予約ください。IDとパスワードは、当健保組合のホームページをご覧ください。 法人用インターネット予約システム https://houjin.rtg.jp/ ※繁忙期など予約が集中する場合は、健保組合にて調整させていただく場合があります。 |
| | | ○ | ④ 舞子高原ホテル ●予約方法 舞子高原ホテル予約センターに直接ご予約ください。 予約センター ☎025-783-3511 |
| 補助対象外 | | | ⑤ 健康保険組合共同利用保養所(東振協) 詳しくは各健保組合にお問い合わせください。施設と問い合わせ先は当健保組合ホームページでご確認ください。 |

最大6泊まで

① 年間2泊

4月 5月 6月 7月 8月 9月 10月 11月 12月 1月 2月 3月

4月 5月 6月 7月 8月 9月 10月 11月 12月 1月 2月 3月

② 夏期(7月~8月)
+ 2泊

③ 冬期(12月~翌3月)
+ 2泊

- ① 年間を通して利用できる補助：2泊分
 - ② 夏期限定の補助：年間の2泊に加えてさらに2泊分が可能
 - ③ 冬期限定の補助：年間の2泊に加えてさらに2泊分が可能
- ※補助は最大6泊分まで

ゆ
湯ったり、
すっきり。

心と体に効く癒し体験を、 自分にプレゼントしよう!

当健保組合では、温泉施設などの健康増進施設の利用補助を行っています。
健康増進施設一覧をご確認のうえ、ぜひご利用ください。

健康増進施設一覧

1 豊島園 庭の湯

- 利用者負担額
平日 1,900円／土日祝 2,250円／特定休 2,300円
- アクセス
西武池袋線「豊島園駅」より徒歩2分
都営大江戸線「豊島園駅」より徒歩3分
- 備考
中学生未満の入館不可。男女共用の施設がありますので
水着をご持参ください。

2 タイムズ スパ・レスタ

- 利用者負担額
一般 2,400円
休日割増料(土日祝 700円／特定日 1,000円)
- アクセス
東京メトロ有楽町線「東池袋駅」より徒歩3分
JR線・西武池袋線・東京メトロ各線「池袋駅」より徒歩8分
- 備考
午前0時～翌朝5時に在館の場合、深夜割増料金(500円
／60分)が別途必要です。18歳未満入館不可。

3 電設健保 へるすぴあ

- 利用者負担額
大人 平日 1,000円／土日祝 1,300円
- アクセス
都営三田線「志村三丁目駅」より徒歩10分
JR線・西武池袋線・東京メトロ各線「池袋駅」よりバス

Times SPA
RESTA
タイムズ スパ・レスタ



▲屋外ジャグジー(女性用)



▲レストランロビー

申込方法

- ①～②の施設 当健保組合ホームページより、「健康ランド共通利用券申込書」をダウンロードし、必要事項を
ご記入のうえ、当健保組合・施設係までFAXまたは郵送でお申し込みください。
- ③の施設 お申し込みは必要ありません。資格確認書類をご持参のうえ、直接施設にお越しください。
- *ホームページ <https://www.fukusou-kenpo.or.jp>
- *施設係 ☎: 03-3946-8561 FAX: 03-3946-8037

利用対象者

被保険者および被扶養者

利用方法

- ①～②の施設 ご利用者1名につき1枚の利用券を発行します。
利用券を施設にご提出のうえ、利用者負担額を支払いご利用ください。
- ③の施設 施設に資格確認書類をご提示のうえ、入館料を支払いご利用ください。

体をあたためる温泉やスパは
これからの季節にぴったり♪



年末・年始の事務取り扱いのお知らせ

当健保組合の事務取扱いは、年末は12月26日（金）まで、年始は1月5日（月）からとなります。

なお、12月17日（水）までに受け付けた給付金請求書は、内容の不備または審査を要するものを除き、年内にお支払いする予定です。

任意継続被保険者の保険料額の変更について（令和8年4月1日以降の新規取得者）

任意継続被保険者の保険料額が変わります。詳細については、ホームページおよび機関誌令和8年1月号にて掲載予定ですので、ご覧ください。

事業所備付用救急薬の配付について

かぜが流行する時期を迎えるにあたり、疾病予防の一環として、希望する事業所へ救急薬を配付しました。セルフメディケーションにぜひご活用ください！

令和7年度健康者表彰の実施について

過去5年間（令和2年4月1日から令和7年3月31日まで）扶養家族とともに保険給付を受けずに、健康に留意していただいた被保険者を対象に表彰を行い、記念品を発送いたしました。



服装健保だより

第246号

令和7年11月発行

発行所 服装健康保険組合

東京都文京区本駒込6-2-19

TEL 03-3946-8561

FAX 03-3946-8037

<https://www.fukusou-kenpo.or.jp>



組合の現況

（令和7年9月末現在）



事業所数

131件



平均標準報酬月額

男 326,270円

女 238,432円

平均 276,261円



被保険者数

男 4,311名

女 5,699名

計 10,010名



被扶養者数

計 2,960名